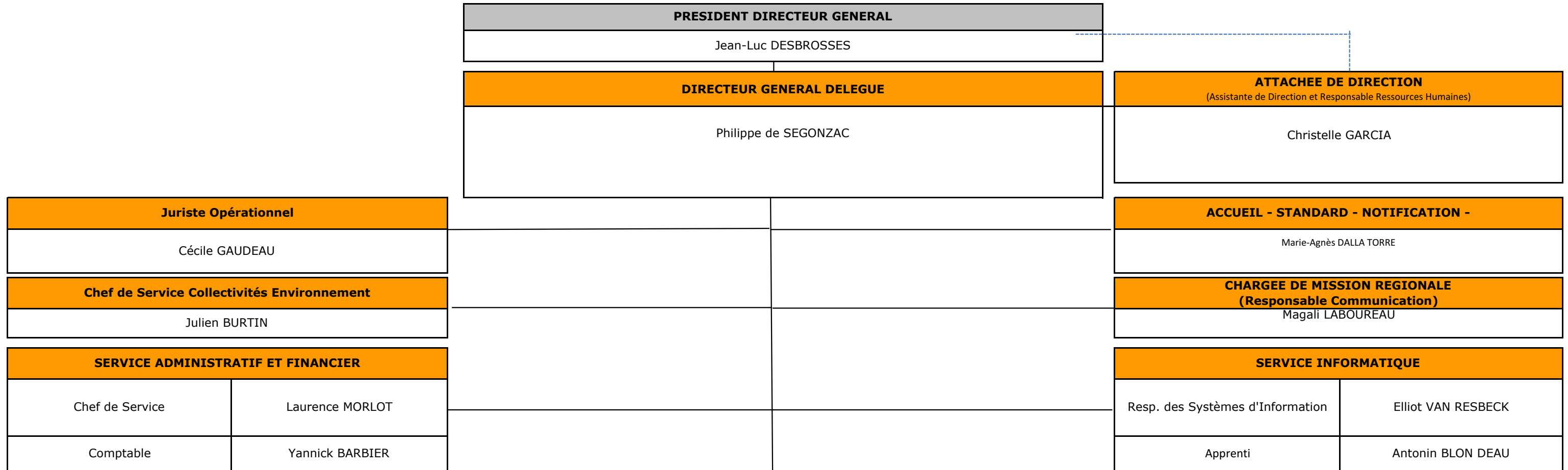


# ORGANIGRAMME AU 01/01/18



SERVICE DEPARTEMENTAL COTE D'OR	SERVICE DEPARTEMENTAL DOUBS ET T.D.B.	SERVICE DEPARTEMENTAL JURA	SERVICE DEPARTEMENTAL NIEVRE	SERVICE DEPARTEMENTAL HAUTE SAONE	SERVICE DEPARTEMENTAL SAONE ET LOIRE	SERVICE DEPARTEMENTAL YONNE
<b>Directeur Départemental</b> Daniel CARON	<b>Directeur Départemental</b> Etienne ABLINE	<b>Directeur Départemental</b> Frédéric CAUTAIN	<b>Directeur Départemental</b> Jean Luc LEROY	<b>Directeur Départemental</b> Hervé DELAUNAY	<b>Directeur Départemental</b> Emmanuel CORDIER	<b>Directeur Départemental</b> Joël SABATIER
<b>Conseillers Fonciers</b> Florent POINSOT Alain MORLOT Véronique RAYBOIS Frédéric JEAN	<b>Conseillers Fonciers</b> Philippe GREGOIRE Jean-Charles ROLET Florent ABRIEL	<b>Conseillers Fonciers</b> Stéphane PONCET Jean-Baptiste CUINET Nicolas NAEGELLEN	<b>Conseillers Fonciers</b> F.X. DE LANGALERIE Laurent AMELAINE Alain DUVAL Apprenti : Luc ANGIER de LOHEAC Entretien : Mme Valérie KONTER	<b>Conseillers Fonciers</b> Elise TREUTHARD Vincent TERREAUX Olivier FENDELEUR	<b>Conseillers Fonciers</b> Jean-Pierre BLETTON Horace PERRAUD-BONIN Karine MEYROUX Cyrille FAVIER Mattieu DE BRITO	<b>Conseillers Fonciers</b> Fabrice GUERON Sébastien RICHARD Gaël NEVERS
<b>Chargé de Mission Transmission des Exploitations</b> Frédéric BOURGEOIS	<b>Conseiller Forestier</b> Mickaël GOUTTEFARDE	<b>Conseiller Forestier Référent</b> Sophie BARABAS	<b>Conseiller Forestier</b> Alain DUVAL			<b>Conseiller Forestier</b> Bernard POUILLOT
<b>Assistantes Départementales</b> Marie-Jo LOUET Stéphanie PARIZOT Christelle JOLY	<b>Assistantes Départementales</b> Valérie SAVIGNAC Christine BAUSSIN	<b>Assistantes Départementales</b> Oriane MATHIAN Aurélié BESANCENOT	<b>Assistantes Départementales</b> Christine JEANNOT Chantal MORIZOT Emilie MICAUD	<b>Assistantes Départementales</b> Alexandra BUTSCHER Christine CHAGUE	<b>Assistantes Départementales</b> Isabelle FLEURY Sandra CORSIN Carole DUCROUX	<b>Assistantes Départementales</b> Chantal BELVALETTE Doriane VANDERMOUTEN